

По вопросам продаж и поддержки обращайтесь:

Алматы (7273)495-231  
Ангарск (3955)60-70-56  
Архангельск (8182)63-90-72  
Астрахань (8512)99-46-04  
Барнаул (3852)73-04-60  
Белгород (4722)40-23-64  
Благовещенск (4162)22-76-07  
Брянск (4832)59-03-52  
Владивосток (423)249-28-31  
Владикавказ (8672)28-90-48  
Владимир (4922)49-43-18  
Волгоград (844)278-03-48  
Вологда (8172)26-41-59  
Воронеж (473)204-51-73  
Екатеринбург (343)384-55-89  
Иваново (4932)77-34-06  
Ижевск (3412)26-03-58  
Иркутск (395)279-98-46  
Казань (843)206-01-48

Калининград (4012)72-03-81  
Калуга (4842)92-23-67  
Кемерово (3842)65-04-62  
Киров (8332)68-02-04  
Коломна (4966)23-41-49  
Кострома (4942)77-07-48  
Краснодар (861)203-40-90  
Красноярск (391)204-63-61  
Курган (3522)50-90-47  
Курск (4712)77-13-04  
Липецк (4742)52-20-81  
Магнитогорск (3519)55-03-13  
Москва (495)268-04-70  
Мурманск (8152)59-64-93  
Набережные Челны (8552)20-53-41  
Нижний Новгород (831)429-08-12  
Новокузнецк (3843)20-46-81  
Новосибирск (383)227-86-73  
Новый Сибирск (3496)41-32-12

Омск (3812)21-46-40  
Орел (4862)44-53-42  
Оренбург (3532)37-68-04  
Пенза (8412)22-31-16  
Пермь (342)205-81-47  
Петрозаводск (8142)55-98-37  
Псков (8112)59-10-37  
Ростов-на-Дону (863)308-18-15  
Рязань (4912)46-61-64  
Самара (846)206-03-16  
Санкт-Петербург (812)309-46-40  
Саранск (8342)22-96-24  
Саратов (845)249-38-78  
Севастополь (8692)22-31-93  
Симферополь (3652)67-13-56  
Смоленск (4812)29-41-54  
Сочи (862)225-72-31  
Ставрополь (8652)20-65-13  
Сургут (3462)77-98-35

Сыктывкар (8212)25-95-17  
Тамбов (4752)50-40-97  
Тверь (4822)63-31-35  
Тольятти (8482)63-91-07  
Томск (3822)98-41-53  
Тула (4872)33-79-87  
Тюмень (3452)66-21-18  
Улан-Удэ (3012)59-97-51  
Ульяновск (8422)24-23-59  
Уфа (347)229-48-12  
Хабаровск (4212)92-98-04  
Чебоксары (8352)28-53-07  
Челябинск (351)202-03-61  
Череповец (8202)49-02-64  
Чита (3022)38-34-83  
Якутск (4112)23-90-97  
Ярославль (4852)69-52-93

Россия +7(495)268-04-70

Казахстан +7(7172)727-132

Киргизия +996(312)96-26-47

[enx@nt-rt.ru](mailto:enx@nt-rt.ru) || [www.transelektro.nt-rt.ru](http://www.transelektro.nt-rt.ru)

# КОММУТАЦИОННАЯ АППАРАТУРА

# КОММУТАЦИОННАЯ АППАРАТУРА 0,4 кВ

## АВТОМАТИЧЕСКИЕ ВЫКЛЮЧАТЕЛИ HYUNDAI (КОРЕЯ)

### Назначение

Диапазоны номинальных рабочих токов:

- 160÷6300 А – для воздушных автоматических выключателей серии UAN;
- 3÷1200 А – для автоматических выключателей в литом корпусе серии UAN.

### Преимущества

- экономичность;
- функции L-S-I являются стандартом для всех электронных расцепителей;
- широкий выбор аксессуаров.

### Варианты исполнения

- стационарные и выкатные для серии UAN;

— стационарные и выкатные для серии UAN.

Выключатели серии UAN изготавливаются с двумя вариантами силовых выводов: горизонтальные (стандартные) и вертикальные. Предусматривают возможность диспетчеризации.

Выключатели серии UAN обеспечивают удобство установки дополнительных аксессуаров, упрощают процедуру замены автоматических выключателей при реконструкции (весь токовый ряд размещается в трех типоразмерах по глубине).

Рекомендованы компанией «Трансформер».



## АВТОМАТИЧЕСКИЕ ВЫКЛЮЧАТЕЛИ TERASAKI (ЯПОНИЯ)

### Назначение

Диапазоны номинальных рабочих токов:

- 200÷4000 А – для автоматических выключателей серии ARS;
- 10÷2500 А – для автоматических выключателей серии XS.

### Преимущества

- компактность;
- возможность выбора электронного расцепителя с перестраиваемой крутизной функции L;
- широкий выбор аксессуаров;

— возможность диспетчеризации.

### Варианты исполнения

- стационарные и выкатные для серии ARS;
- стационарные, выкатные и выкатные для серии XS.

Выключатели серии ARS изготавливаются с различными вариантами силовых выводов: горизонтальные, вертикальные, фронтальные. Рекомендованы для ответственных потребителей.



## ВЫКЛЮЧАТЕЛИ НАГРУЗКИ TECHNOELECTRIC (ИТАЛИЯ)

### Назначение

Подразделяются на 5 типов и 19 значений номинального тока в диапазоне  $I_n=32\div3150$  А.

### Преимущества

- напряжение изоляции 1000 В переменного тока и 1500 В постоянного тока;
- исполнение с 3-4 полюсами;
- высокая размыкающая способность (категория AC23 согласно МЭК 947-3);
- высокая электрическая и механическая износостойкость;
- самоочищающиеся контакты;
- видимый разрыв контактов.

### Конструктивные особенности

Корпус выполнен из самогасящегося, негидроскопического изолирующего материала с высокими механическими свойствами.

Контакт нейтрального полюса замыкается раньше и размыкается позже фазных контактов.

Предусмотрен механизм переключения с блокировкой дверной панели (в состоянии «Вкл.» нагрузки). Время коммутации не зависит от приложенного усилия вследствие применения пружинного привода.



# ВЫКЛЮЧАТЕЛИ НАГРУЗКИ «ШЛЮЗ»

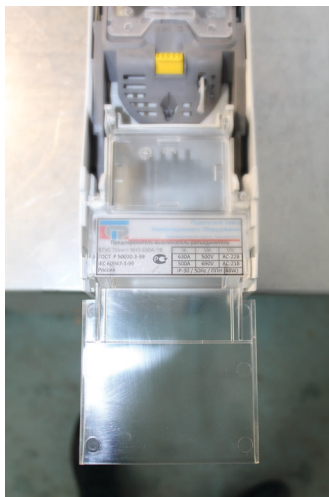
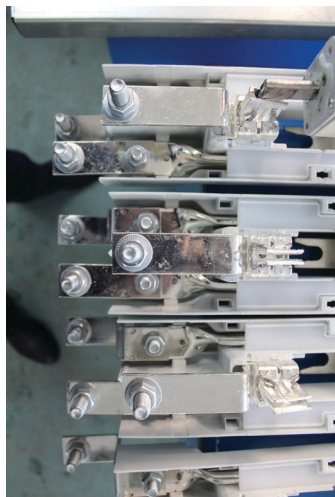
ПРОИЗВОДСТВА «ТРАНСФОРМЕР»

## Назначение

Предназначены для коммутации рабочих токов (не менее 200 циклов под нагрузкой) номиналом 250 А, 400 А и 630 А. Обеспечивают эффективную защиту кабелей и оборудования за счет использования предохранителей (быстродействие, ограничение пикового значения тока КЗ и, следовательно, значительное уменьшение электродинамических сил в процессе короткого замыкания).

## Преимущества

- высокие механические и электрические свойства;
- разнообразие типоразмеров для различного назначения: подвод сверху, снизу, справа или слева, отвод – вверх или вниз, пофазное включение предохранителей или одновременное включение всех трех фаз и др.;
- простой и удобный монтаж в распределительных шкафах;
- возможность подключения медных и алюминиевых кабелей большого сечения;
- большой выбор терминалов;
- термостойкий негорючий прочный корпус;
- используются плавкие вставки ОАО «Корневский завод низковольтной аппаратуры».



## По вопросам продаж и поддержки обращайтесь:

Алматы (7273)495-231  
Ангарск (3955)60-70-56  
Архангельск (8182)63-90-72  
Астрахань (8512)99-46-04  
Барнаул (3852)73-04-60  
Белгород (4722)40-23-64  
Благовещенск (4162)22-76-07  
Брянск (4832)59-03-52  
Владивосток (423)249-28-31  
Владикавказ (8672)28-90-48  
Владимир (4922)49-43-18  
Волгоград (844)278-03-48  
Вологда (8172)26-41-59  
Воронеж (473)204-51-73  
Екатеринбург (343)384-55-89  
Иваново (4932)77-34-06  
Ижевск (3412)26-03-58  
Иркутск (395)279-98-46  
Казань (843)206-01-48

Калининград (4012)72-03-81  
Калуга (4842)92-23-67  
Кемерово (3842)65-04-62  
Киров (8332)68-02-04  
Коломна (4966)23-41-49  
Кострома (4942)77-07-48  
Краснодар (861)203-40-90  
Красноярск (391)204-63-61  
Курган (3522)50-90-47  
Курск (4712)77-13-04  
Липецк (4742)52-20-81  
Магнитогорск (3519)55-03-13  
Москва (495)268-04-70  
Мурманск (8152)59-64-93  
Набережные Челны (8552)20-53-41  
Нижний Новгород (831)429-08-12  
Новокузнецк (3843)20-46-81  
Новосибирск (383)227-86-73  
Ноябрьск(3496)41-32-12

Омск (3812)21-46-40  
Орел (4862)44-53-42  
Оренбург (3532)37-68-04  
Пенза (8412)22-31-16  
Пермь (342)205-81-47  
Петрозаводск (8142)55-98-37  
Псков (8112)59-10-37  
Ростов-на-Дону (863)308-18-15  
Рязань (4912)46-61-64  
Самара (846)206-03-16  
Санкт-Петербург (812)309-46-40  
Саранск (8342)22-96-24  
Саратов (845)249-38-78  
Севастополь (8692)22-31-93  
Симферополь (3652)67-13-56  
Смоленск (4812)29-41-54  
Сочи (862)225-72-31  
Ставрополь (8652)20-65-13  
Сургут (3462)77-98-35

Сыктывкар (8212)25-95-17  
Тамбов (4752)50-40-97  
Тверь (4822)63-31-35  
Тольятти (8482)63-91-07  
Томск (3822)98-41-53  
Тула (4872)33-79-87  
Тюмень (3452)66-21-18  
Улан-Удэ (3012)59-97-51  
Ульяновск (8422)24-23-59  
Уфа (347)229-48-12  
Хабаровск (4212)92-98-04  
Чебоксары (8352)28-53-07  
Челябинск (351)202-03-61  
Череповец (8202)49-02-64  
Чита (3022)38-34-83  
Якутск (4112)23-90-97  
Ярославль (4852)69-52-93

Россия +7(495)268-04-70

Казахстан +7(7172)727-132

Киргизия +996(312)96-26-47

[enx@nt-rt.ru](mailto:enx@nt-rt.ru) | | [www.transelektro.nt-rt.ru](http://www.transelektro.nt-rt.ru)